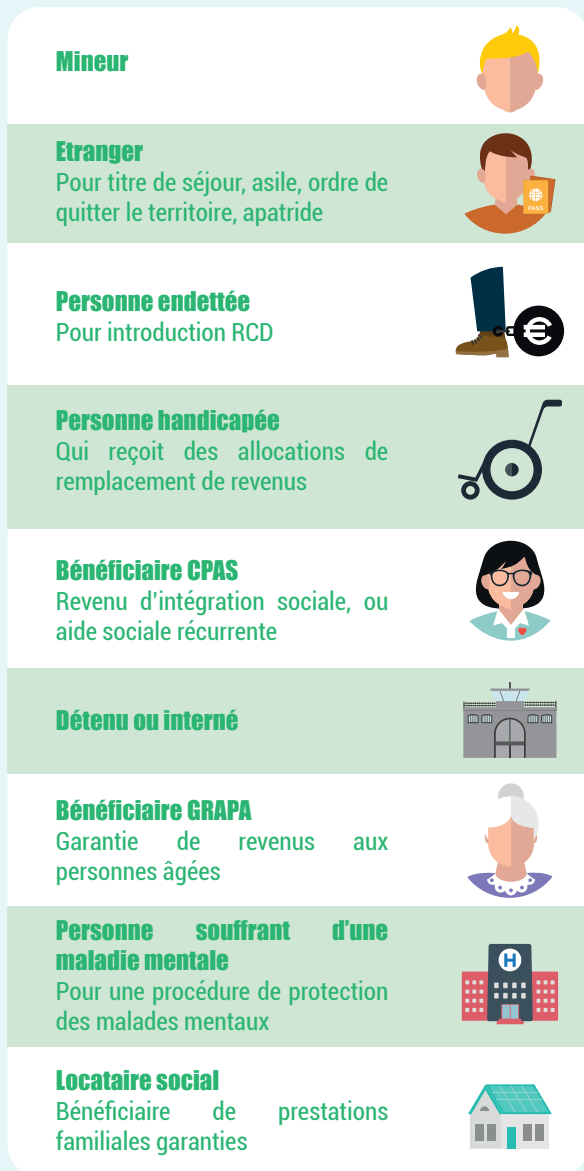
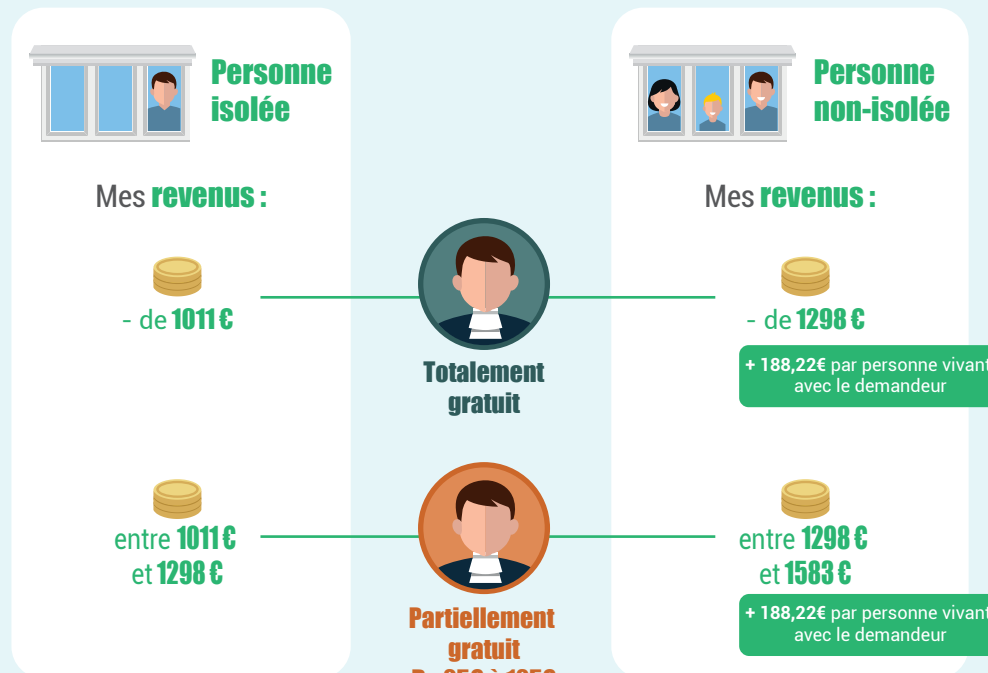




J'ai un **statut particulier** ou je me trouve dans **une procédure particulière** :



Je vis dans un **ménage avec peu de revenus** et je suis une :



Je n'ai **pas de statut particulier** et j'ai **suffisamment de revenus** :

J'ai un **statut particulier** mais avec **trop de moyens d'existence** :
(ex. ressources de mon conjoint, économies, etc.)



Pas de réduction de prix