

Je suis non-Européen : quel membre de ma famille peut me rejoindre ?



Mise à jour : janvier 2020

**J'ai une carte A, B ou C, je suis réfugié,
j'ai le statut de protection subsidiaire**

mon **conjoint**

mon **cohabitant légal**



mes **enfants de plus de 18 ans handicapés**
+ ceux de mon conjoint, de mon cohabitant légal

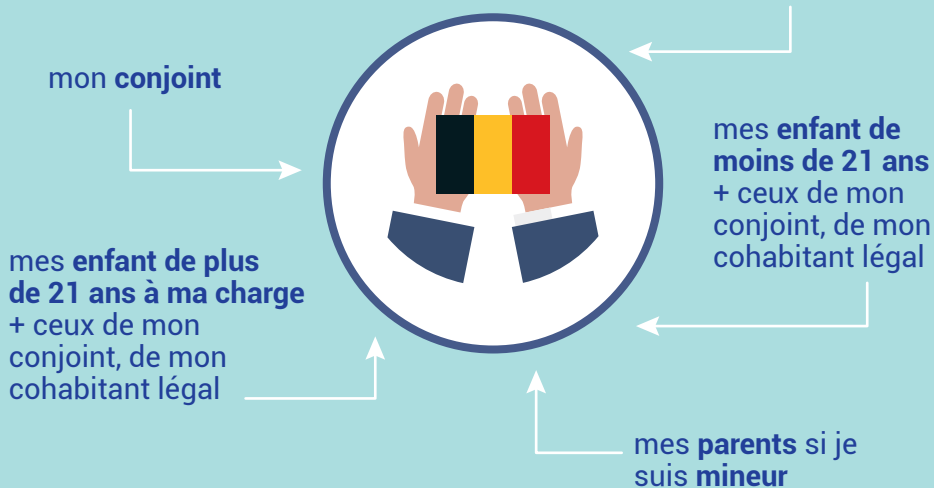
mes **enfants de moins de 18 ans**
+ ceux de mon conjoint, de mon cohabitant légal

mes **parents** si je suis **mineur étranger non accompagné** reconnu réfugié/bénéficiaire de la protection subsidiaire

Je suis Européen : quel membre de ma famille peut me rejoindre ?



Je suis Belge



Je suis Européen

